



Felfedezés

# Látogatás a Gödöllői Királyi Kastélyban



Sok szeretettel köszöntünk Téged a Gödöllői Királyi Kastélyban!

Örülünk, hogy itt vagy!



## **A pénztárostól már megkaptad a belépőjegyet a kastélyba.**

A belépőjeggyel bemehetsz a kastély szobáiba.

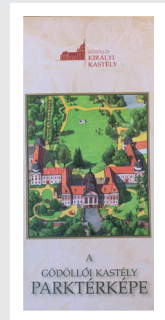
A pénztárostól kaptál egy ceruzát is.

A ceruzát látogatás közben tudod majd használni.

A ceruzát a látogatás után add vissza a pénztárosnak!

Szeretnéd a kastély parkját is megnézni? Igen?

Akkor kérd el a pénztárostól a park térképét!



## **Menj el a ruhatárba!**

A ruhatár a pénztárral szemben van.

Menj ki a pénztár ajtaján!

Menj át az aulán!

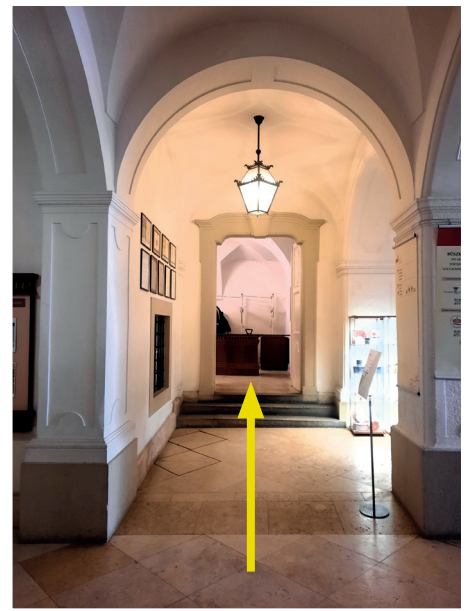
Menj fel a lépcsőn!

Menj be az ajtón!

A kabátot, a táskát és az esernyőt  
hagyd a ruhatárban.

## **Magaddal viheted:**

- a telefonod vagy
- az okostelefonod
- és zárt palackban vizet is.



## **A kastélyban van ajándékbolt és kávézó is.**

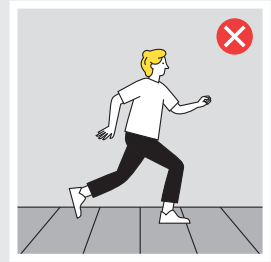
Ha szeretnél az ajándékboltban vagy a kávézóban vásárolni,  
akkor pénzt is vigyél magaddal.

## **Menj vissza az aulába!**

**Állj meg az aulában!**

**Olvasd el a következő oldalon a viselkedési szabályokat!**

- A kastélyban csak sétálni szabad.



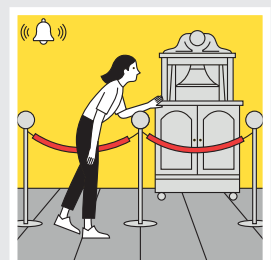
- A kastélyban halkán beszélj!



- A kastélyban, a szobákban lesznek majd piros kötelek.  
Maradj mindig **a piros kötéltől előtt!**  
Ne nyúlj át a piros kötéltől fölött!

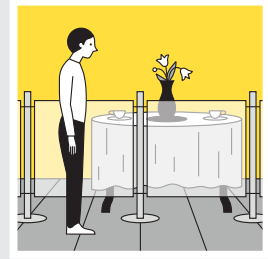
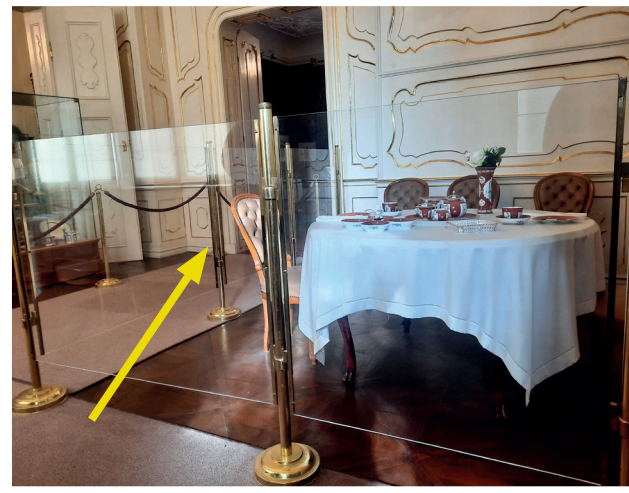


Ha átnyúlsz a piros kötéltől fölött,  
akkor megszólal a riasztó.

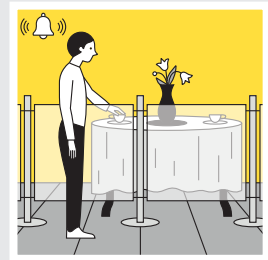


- A szobákban lesznek majd **műanyag, átlátszó falak** is.

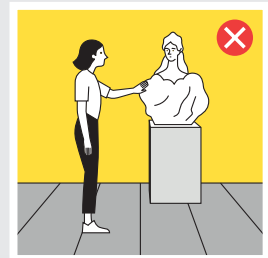
Maradj mindig a műanyag, átlátszó fal előtt!  
Ne nyúlj át a műanyag, átlátszó fal fölött!



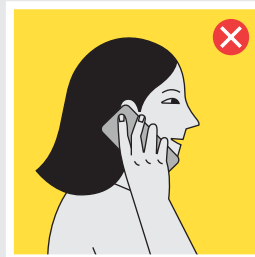
Ha átnyúlsz a műanyag, átlátszó fal fölött,  
akkor megszólal a riasztó.



- A kastélyban ne nyúlj a kiállítási tárgyakhoz!



- Az okostelefont csak fényképezésre használd!  
A kastélyban csak vaku nélkül fényképezz!



- A kastélyban nem szabad enni és inni.



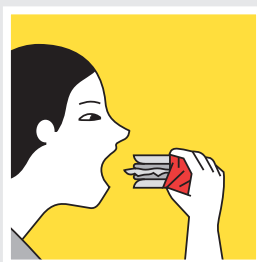
Csak a kastély bejáratában,  
az aulában szabad enni és inni.



A kastélyban bárhol szabad vizet inni a palackodból.



A kastély parkjában is lehet enni és inni.



**Most megismerted azokat a viselkedési szabályokat,  
amiket a kastélyban be kell tartani.**

**Kérünk szépen, hogy tartsd be a viselkedési szabályokat!**

## A kastélyban van teremőr.

A teremőr nyakában névkártya van.

A teremőrtől kérhetsz segítséget.

Ha a látogatás közben elfáradsz, akkor szólj a teremőrnek.

A teremőr megmutatja neked, hogy hol tudsz leülni.



## Ebben a füzetben sok fénykép van a kiállítási tárgyokról.

Kiállítási tárgy például

- egy bútor,
- egy ruha
- vagy egy festmény.

A füzetben a fénykép mellett mindig van egy üres négyzet.



Ha megnézted a kiállítási tárgyat, pipáld ki a négyzetet!

A pipa azt jelenti, hogy a kiállítási tárgyat már megnézted.



**Keress meg a felfelé vezető lépcsőt!**

**A lépcsőnél add oda a jegyed a jegyszedőnek!**

**Menj fel a lépcsőn!**



**Felértél az emeletre?**

**Az üvegajtón át menj be az előtérbe!**



## **Most mesélünk neked a kastély történetéről.**

Régen a kastélyban Grassalkovich (így olvasd: grassalkovics) Antal és a családja éltek.

Grassalkovich Antal gróf volt.

Grassalkovich Antal gróf nagyon gazdag ember volt.

Grassalkovich Antal kastélyban akart lakni a családjával.

Ezért Grassalkovich Antalnak építettek egy kastélyt.

A kastély építésének költségeit Grassalkovich Antal fizette ki.

A kastély nagyon régi.

A kastélyt 300 évvel ezelőtt építették.

Grassalkovich Antal és a családja sokszor sétáltak a kastély hatalmas parkjában is.

Később a kastélyt Ferenc József magyar király

és Ferenc József felesége, Erzsébet királyné használta.

Erzsébet királyné beceneve Sisi (így olvasd: Sziszi) volt.

Ferenc József és Erzsébet Bécsben éltek.

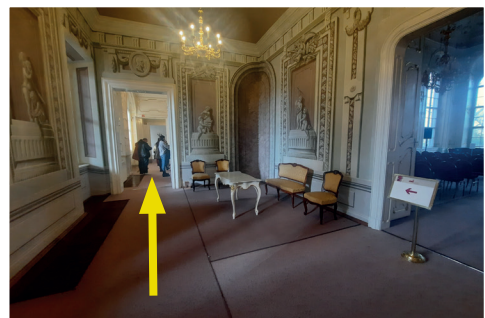
Bécs ma Ausztria fővárosa.

Ferenc József és Erzsébet Bécsből a gödöllői kastélyba jártak pihenni.

Erzsébet nagyon szerette a gödöllői kastélyt.

A kastélyban megmutatjuk neked Grassalkovich Antal, Ferenc József és Erzsébet szobáit.

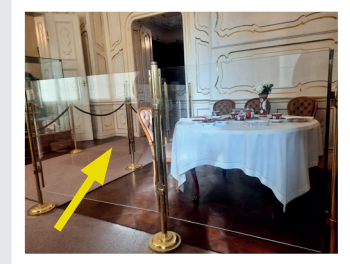
**Menj tovább a következő szobába!**





Most a kastély kicsi ebédlőjében vagy.  
Az ebédlőben csak kevés ember fér el.

***Emlékszel még a viselkedési szabályokra?***  
**Maradj az átlátszó, műanyag fal előtt!**



### **Nézd meg az asztalon a teáskészletet!**

Miből áll a teáskészlet?

Például

- teáscsésze
- kistányér
- nagytányér
- teáskanna
- cukortartó
- tejskiöntő

A teáskészletet a királyi család használta.



**Menj tovább a következő szobába!**

**Emlékszel még a viselkedési szabályokra?  
Maradj mindig a piros kötél előtt!**



A szoba egy tálalószóba.

A tálalószobában, középen egy tálalószekrényt látsz.

A tálalószekrényben például tányérok és levesestálak vannak.

A tányérokat és a tálakat a tálalószobából vitték át a kicsi ebédlőbe.



**Menj ki az ajtón!  
Fordulj balra!  
A hosszú folyosón a legvégéig sétálj!**



**Lépj be a szobába!**



## Keresd meg a szobában a képen látható festményt!



Magyarországi festő:  
Grassalkovich Antal arcképe, 1770 körül  
© Szépművészeti Múzeum, 2025

A festményen Grassalkovich (így olvasd: grassalkovics) Antal grófot látod nagyon szép, díszes ruhában.

*Emlékszel még?*

Grassalkovich Antal gróf nagyon gazdag ember volt.

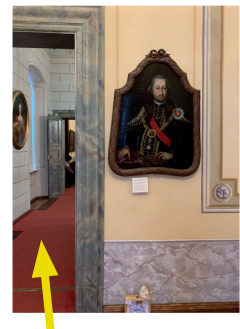
Grassalkovich Antal kastélyban akart lakni a családjával.

Ezért Grassalkovich Antalnak építettek egy kastélyt.

A kastély építésének költségeit Grassalkovich Antal fizette ki.



**Grassalkovich Antal gróf festménye mellett,  
a bal oldalon van egy nyitott ajtó.  
Menj tovább a következő szobába!**



A szobában van egy nagy üvegtároló.  
A nagy üvegtárolóban egy díszes női ruhát látsz.  
A díszes női ruhát csak nagy ünnepeken hordták.  
Nagy ünnep például a király koronázása.



**Női díszöltözet, gróf Rhédey Klára (1809-1869)  
díszruhája**

© Magántulajdon



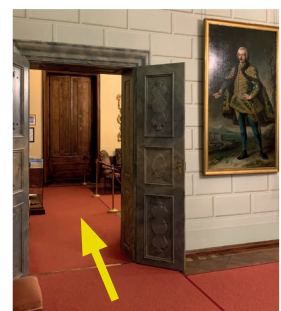
**Keresd meg a fényképen látható festményt!  
A gróf úr megmutatja neked,  
hogyan kell menni.**

**Martin van Meytens: Gróf Bánffy Dénes, 1760 körül**

© Magyar Nemzeti Múzeum



**Menj tovább a következő szobába!**



A szobában van egy asztal négy székkal.

Régen az asztalnál sokat beszélgettek és játszottak is.

Például kártyáztak.

A kártyát és a kártyázás nyereménypénzét az asztal fiókjában tartották.



Az asztal felett a falon van egy nagy faliszőnyeg.

Régen faliszőnyeggel díszítették a kastélyban a falakat.



**Salamon fogadja Sába királynőjét,  
falikárpit, 17. század**

© Kulturális és Innovációs Minisztérium



**Menj keresztül a következő szobán!  
Menj el egészen az ablakig!**



Nézz át az ablakon!  
A kastély kápolnáját látod.  
A kápolnában imádkoztak az emberek.



**Menj be a nyitott ajtón a következő szobába!**



A szobában van egy üvegtároló.  
Az üvegtárolóban látsz például két miseruhát és egy pásztorbotot.  
A miseruhát a templomban használták a papok.  
A miseruhán aranyhímzések vannak.  
A pásztorbotot aranyból és ezüsből készítették.  
A pásztorboton drágakövek is vannak.



**Menj át a nyitott ajtón!**  
**Itt már jártunk korábban.**  
**Most fordulj balra!**  
**Menj el a díszes ruha mellett!**  
**Menj be a következő szobába!**



**Menj keresztül a szobán!**



**Megint menj keresztül a szobán!**



**Menj ki a folyosóra!**  
**Menj el a negyedik ajtóig!**



**Menj be az ajtón a következő szobába!**



## A kastély következő szobáiban Ferenc József király és Erzsébet királyné életével ismerkedhetsz meg.

Most egy dolgozószobában vagy.

A bal oldalon, az asztalon egy távirót látsz.

A táviróval régen üzenetet küldtek egymásnak az emberek.



**Hollós-féle kékíró táviró és tartozékai (udvari táviró)**

© Postamúzeum, Budapest



A jobb oldalon, egy másik asztalon egy régi telefont látsz.



**Asztali távbeszélő és kagyló**

© Postamúzeum, Budapest



**Menj tovább a következő szobába!**





A szobában egy nagy festményt látsz.  
A festmény koronázási ünnepséget ábrázol.

Ferenc Józsefet magyar királlyá koronázzák.  
Ferenc József díszes, piros ruhában van.  
Ferenc József fején a magyar Szent Koronát látod.  
Ferenc József mellett a felesége, Erzsébet királyné áll.  
Erzsébet nagyon szép fehér ruhát visel.



**Eduard von Engerth: Ferenc József és Erzsébet koronázása, 1872**

© Szépművészeti Múzeum, 2025



**Menj tovább a következő szobába!**



A szoba Ferenc József dolgozószobája volt.  
Amikor Ferenc József Gödöllőn volt,  
akkor ebben a szobában dolgozott.

A falon, jobb oldalon  
látsz egy festményt Ferenc Józsefről.  
Ferenc József fehér kabátot visel.



**Vaszary János: I. Ferenc József, 1890**

© Szépművészeti Múzeum, 2025



Ferenc József festménye mellett  
van még egy festmény.  
A festményen Ferenc József fiát látod.  
Ferenc József fiát Rudolfnak hívták.



**J.B. Morgan: Rudolf trónörökös**

© Szépművészeti Múzeum, 2025



Ferenc József és Rudolf szeretett vadászni.  
Gödöllőn is vadásztak az erdőben.  
A földön látsz egy medvebőrt is.



**Medvebőr**

© Magyar Természettudományi Múzeum



**Menj tovább a következő szobába!**



A szoba neve szalon.

A szalon olyan szoba, ahol az emberek találkoznak és beszélgetnek egymással.

A szoba régen Ferenc József király szalonja volt.

Ferenc József ebben a szalonban találkozott a férfitvendégekkel.

A szalonban látsz egy nagyon színes és díszes kályhát.

A nagyon színes és díszes kályhával fűtötték régen a szalont.

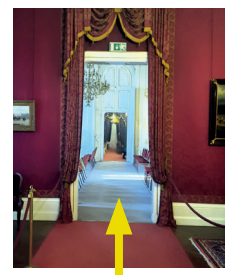


**Báró Bánffy Ádám  
Honfoglalás-kályhájának rekonstrukciója**

© Gödöllői Királyi Kastély



**Menj tovább a következő szobába!**



A terem neve díszterem.

A díszteremben régen bált rendeztek.

A díszteremben öt nagy csillárt látsz.



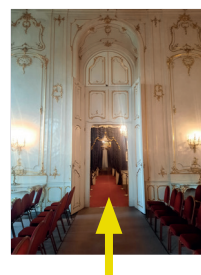
A díszterem közepén van a legnagyobb csillár.

Régen gyertyával világítottak.

A legnagyobb csilláron 104 darab gyertya fért el.



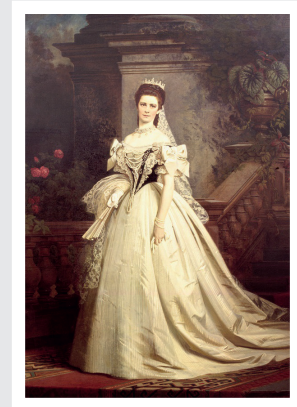
**Menj tovább a következő szobába!**



A szoba régen Erzsébet királyné szalonja volt.  
Erzsébet királyné ebben a szalonban találkozott a hölgyvendégekkel.  
Erzsébet kedvenc virága a lila színű ibolya volt.  
Ezért a falakon lila tapétát látsz.  
A lila tapéta selyemből készült.



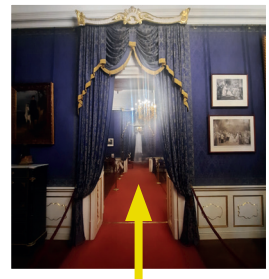
A nagy festményen Erzsébet királynét látod  
gyönyörű szép, fehér ruhában.  
Erzsébet fehér kesztyűt visel.



**Wagner Sándor:**  
**Erzsébet királyné**  
© Magyar Nemzeti Múzeum



**Menj tovább a következő szobába!**



**Ne állj meg!**  
**Fordulj jobbra!**  
**Menj be a kicsi szobába!**



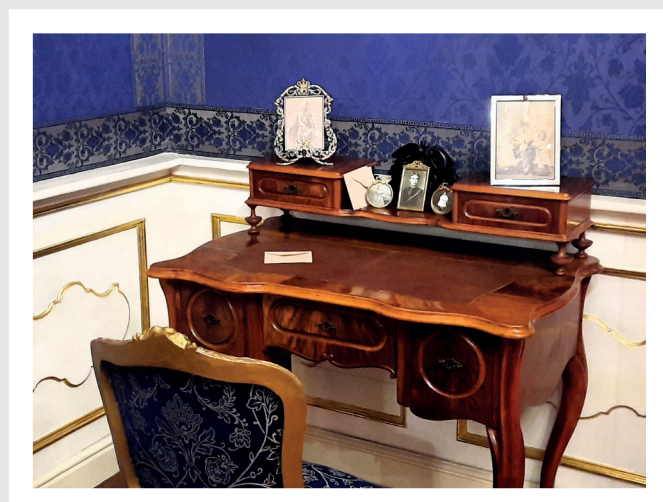
Nézz fel a plafonra!  
Nézd meg a szép, festett virágokat!



**Fordulj meg!**  
**Lépj át a másik szobába!**



A szoba Erzsébet királyné írószobája volt.  
Erzsébet az írószobában az íróasztalnál írta a leveleit.



A kis asztalon egy bordó könyvet látsz.

A bordó könyv Petőfi Sándor verseskötete.

Petőfi Sándor írta például a Nemzeti dal című verset.

Erzsébet nagyon szerette Petőfi Sándor verseit.



**Petőfi Sándor költeményei, díszkiadás, 1874**

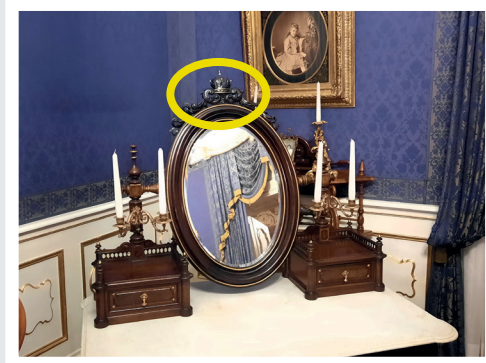
© Gödöllői Királyi Kastély



**Menj tovább a következő szobába!**



Az ajtóval szemben van egy asztal.  
A asztalon van egy tükör.  
Az asztalon a tükör tetején  
koronát látsz.



A tükör előtt ült Erzsébet királyné, amíg a nagyon hosszú haját  
megfésülte a fodrásznője.  
Erzsébet királyné frizurájának az elkészítése nagyon sokáig tartott.

A szobában látsz egy szekrényt is.  
A szekrényen van egy mosdótál.  
Régen mosdótálban mostak arcot és kezet  
a kastélyban az emberek.



**Menj tovább a következő szobába!**



**Menj el a piros kötélig!**





A szoba falát igazi márvány és műmárvány borítja.



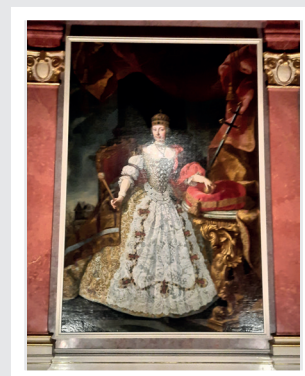
A szobában látsz egy nagy festményt.  
A festményen Mária Terézia királynőt látod.

Mária Terézia királynő Ferenc József király rokona volt.  
Mária Terézia királynő régebben élt, mint Ferenc József.

*Figyelj!* Ez érdekes.

Királynőnek nevezzük a női uralkodót.

Királynénak nevezzük a király feleségét.



Daniel Schmiddeli: Mária Terézia királynő magyar koronázási díszben, 1743-45 körül

© Gödöllői Királyi Kastély



**Menj vissza!**  
**Fordulj balra!**  
**Menj át a szűk folyosón!**



**Menj el a széles folyosóig!**



**A széles folyosón menj a második ajtóig!**



**Menj be a nyitott ajtón!**



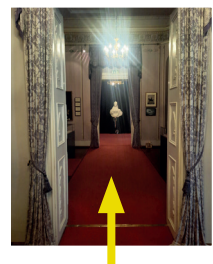
A szobában keresd meg  
a legnagyobb festményt!  
A festményen egy vadászatot látsz.  
A festményen van egy róka is.

**Wilhelm Richter: Királyi falkavadászat, 1872**

© Magyar Nemzeti Múzeum



**Menj tovább a következő szobába!**



A szobában, a jobb oldalon az üveg alatt egy legyezőt látsz.  
Erzsébet királyné nagyon szerette a legyezőket.



**Legyező Ferenczy Ida hagyatékából,  
1880-as évek**

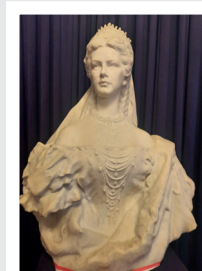
© Gödöllői Királyi Kastély



**Menj tovább a következő szobába!**



A szobában egy fehér márványszobrot látsz.  
A márványszobor Erzsébet királynét ábrázolja.  
Erzsébet királyné márványszobra mellett  
készíthetsz magadról egy fényképet.

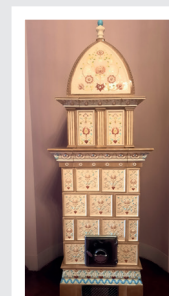


**Zala György:  
Erzsébet királyné**

© Szépművészeti Múzeum  
© Magyar Nemzeti Galéria



A szobában látsz egy díszes kályhát is.  
A kályhát megérintheted.  
Óvatosan simogasd meg a kályhát az ujjaiddal!



**Magyaros  
Zsolnay kályha,  
1895**

© DACHS GmbH



**Menj ki az ajtón és fordulj balra!**



**Menj végig a folyosón!**



**Ferenc József a kezével megmutatja neked, hogy merre kell menni.**



Ha elfáradtál, akkor ebben a szobában leülhetsz.



**Menj tovább a következő szobába!**



A szoba régen Mária Valéria szalonja volt.  
Mária Valéria volt a legkisebb lánya  
Erzsébet királynénak  
és Ferenc József királynak.  
A szobában kék tapéta van a falon.  
A kék tapéta selyemből készült.



A szalonban van egy nagy fekete zongora.  
Mária Valéria nagyon szeretett zongorázni.



Ülj a fehér függöny előtti padra!  
Maradj csendben!  
Hallgasd meg a zongorajátékot!



**Menj tovább a következő szobába!**



Az üvegtárolóban egy díszes női ruhát látsz.  
A díszes női ruha egy grófnőé volt.  
A díszes női ruha mellett női cipőket is látsz.



**gróf Teleki Ádámné díszruhája**

© Gödöllői Királyi Kastély



Ez volt az utolsó szoba a királyi kastélyban. :)

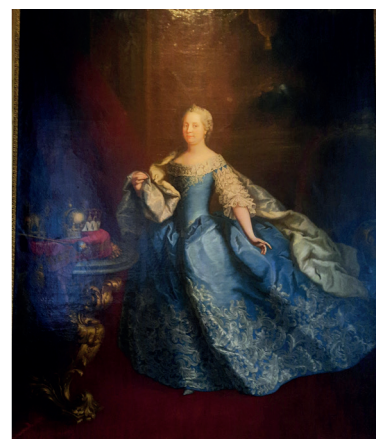
**Menj be az ajándékboltba!**  
**Ha szeretnél, akkor az ajándékboltban**  
**vásárolhatsz ajándékot.**



**Menj ki az ajándékboltból!**  
**Fordulj jobbra!**  
**Menj el a folyosó végéig!**



A folyosó végén egy festményt látsz.  
A festmény Mária Teréziát ábrázolja.  
Mária Terézia királynőről  
egy másik szobában  
már láttál egy festményt.



**Martin van Meytens követője: Mária Terézia**  
**a magyar és cseh királyi, valamint osztrák koronázási**  
**jelvényekkel, 1746 körül**

© Gödöllői Királyi Kastély



**Menj át az ajtón!**  
**Menj le a lépcsőn!**  
**Ha van kedved, számold meg a lépcsőfokokat!**



**Menj tovább a lépcsőn lefelé!**  
**Ha van kedved, számold meg a lépcsőfokokat!**  
**A lépcső alján fordulj balra!**



**Menj végig a folyosón!**



**A folyosó végén fordulj jobbra!**  
**Menj át a világos terembe!**



Ha van kedved, nézd meg a két filmet!  
Ülj le a tévé előtt egy székre!  
A filmek a kastélyról szólnak.  
Az első film 12 perces.  
A második film 10 perces.  
*Figyelj! Amikor a második filmnek vége van,  
az első film újra elindul.*



**Menj ki a teremből!**



A folyosón, jobb oldalon van a kávézó.  
Ha szeretnél valamit vásárolni, menj be a kávézóba!



**Ha nem mész be a kávézóba,  
akkor menj végig a hosszú folyosón!  
A hosszú folyosó végén fordulj balra!**



**Szemben veled van a Tourinform  
(így olvasd: turinform).  
Menj oda a Tourinform pultjához!**



**Ha szeretnéd, akkor a Tourinform munkatársától kapsz  
egy kis ajándékot.  
Mutasd meg a Tourinform munkatárásnak ezt a füzetet.  
Kérd el a Tourinform munkatársától az ajándékot!**



**Menj a képen látható nyíl irányába!**

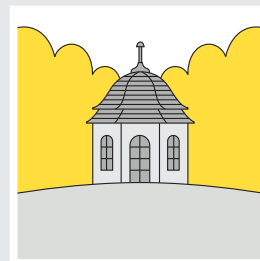


**A ruhatárban vedd magadhoz a holmid!**



**A pénztárban add vissza a ceruzát!  
Köszönjük szépen!**

Ha szeretnéd, kísétálhatsz még a parkba is.  
Nálad van a park térképe,  
amit a pénztárban kaptál?  
A parkba a főbejárattal szemben,  
az üvegajtón tudsz kimenni.



**Ha nem szeretnél kísétálni a parkba,  
akkor a főbejáraton keresztül indulhatsz haza.**

**További szép napot kívánunk!  
Gyere máskor is hozzánk!**

## IMPRESSZUM:

Az egyszerűen érthető nyelvi változatot készítette:

FORGÁCH PÉTER, múzeumpedagógus, SZÖSZ MŰHELY

DR. HORVÁTH PÉTER LÁSZLÓ, főiskolai docens

Az egyszerűen érthető változat érthetőségét ellenőrizte:

CZIRÁKI ZSOLT, képzett érthetőségi ellenőr

NAGY MARIANN, képzett érthetőségi ellenőr

---

Koncepció :

DEMETER-GUBA ERZSÉBET, KASSA MELINDA, PAPHÁZI-LOVAS ORSOLYA

a Gödöllői Királyi Kastély munkatársai

---

Piktogramok: BODONYI PANNI

Grafika: REMSEY DÁVID

Grafikai szaktanácsadás: SZMOLKA ZOLTÁN

Fotók:

DABASI ANDRÁS, HAPÁK JÓZSEF,

DR HORVÁTH PÉTER LÁSZLÓ, PAPHÁZI-LOVAS ORSOLYA

---

Köszönjük a Petőfi Irodalmi Múzeum és a Kassák Múzeum együttműködését.